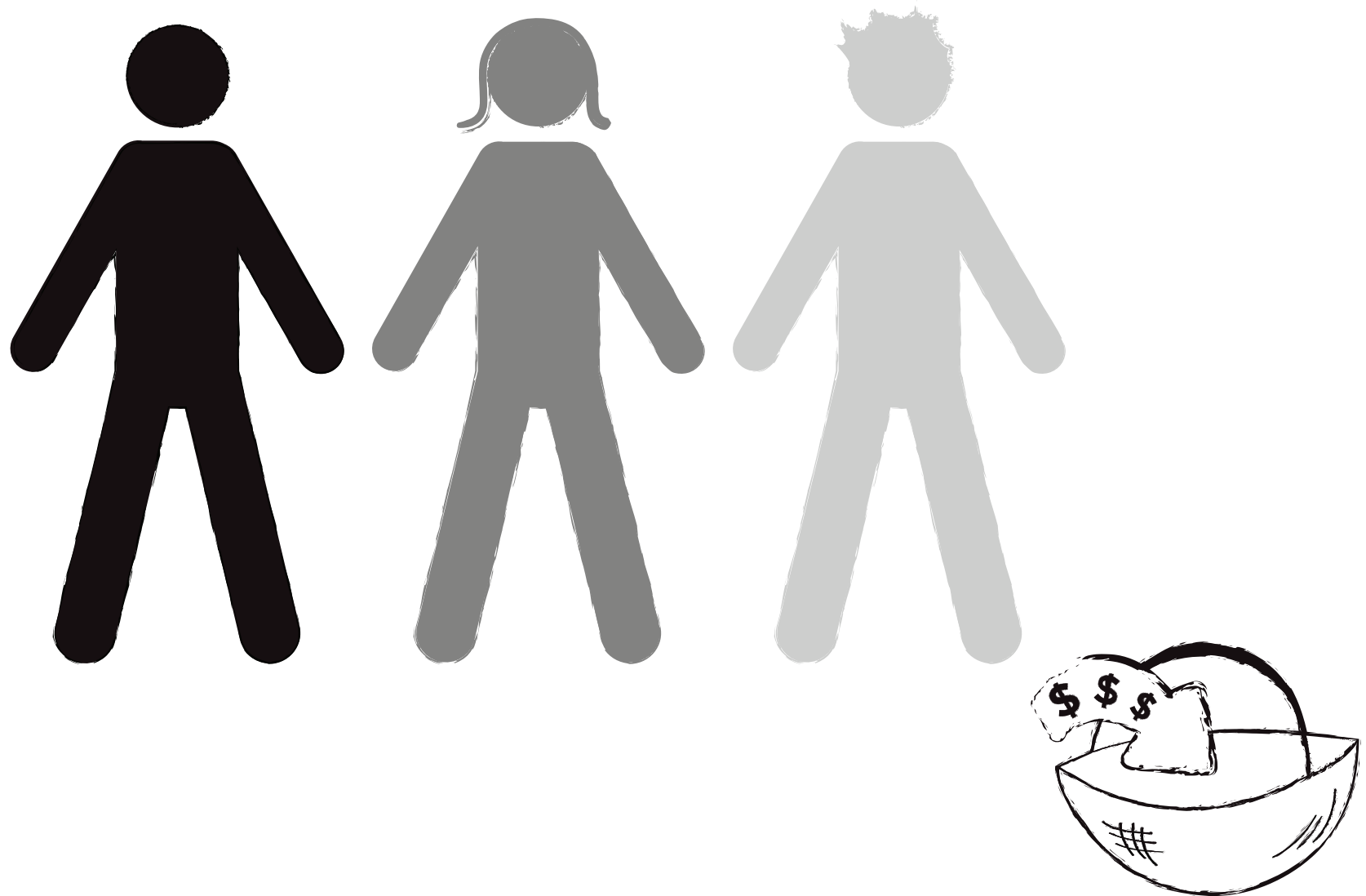


REVENUS et DÉPENSES



du gouvernement du Québec

Impôts des particuliers



Impôts des particuliers

- Impôt sur le revenu des personnes
- Cotisations et contributions
(*ex. : contribution santé, RRQ, assurance médicaments, CSST...*)



Tarifs, droits et permis



Tarifs, droits et permis

- Permis de conduire
- Frais d'immatriculation
- Accès aux parcs provinciaux
- Frais pour obtenir un certificat de naissance
- Redevances de l'exploitation des ressources naturelles



Autres revenus



Autres revenus

- Vente de biens et de services
- Intérêts
- Amendes, confiscations et recouvrements
- Etc.



Taxes à la consommation

TVOQ

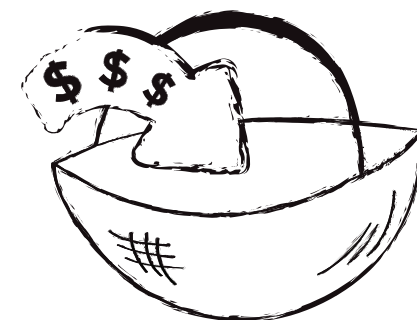


Taxes à la consommation

- Taxes sur les produits et services consommés par les personnes et les entreprises: *TVQ, taxes sur l'essence, le tabac...*
- Certains produits ne sont pas taxables (*aliments non transformés, couches, biberons...*)



Revenus des entreprises du gouvernement

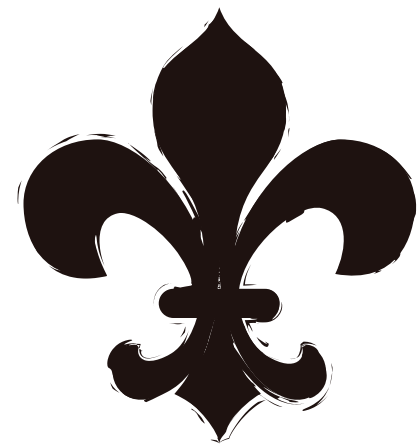


Revenus des entreprises du gouvernement

- Profits d'Hydro-Québec sur l'électricité
- Profits de la SAQ
- Profits de Loto-Québec
- Etc.



Transferts du fédéral

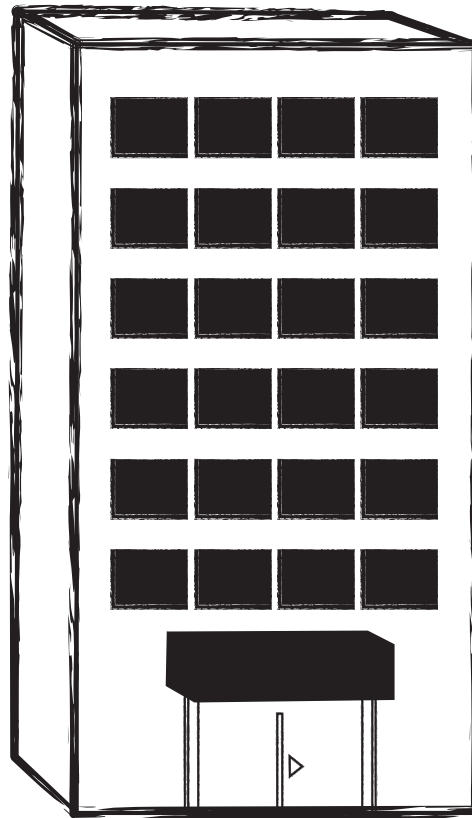


Transferts du fédéral

- Transfert canadien en matière de santé
- Transfert canadien en matière de programmes sociaux
- Péréquation



Impôts et charges sociales des sociétés (entreprises)

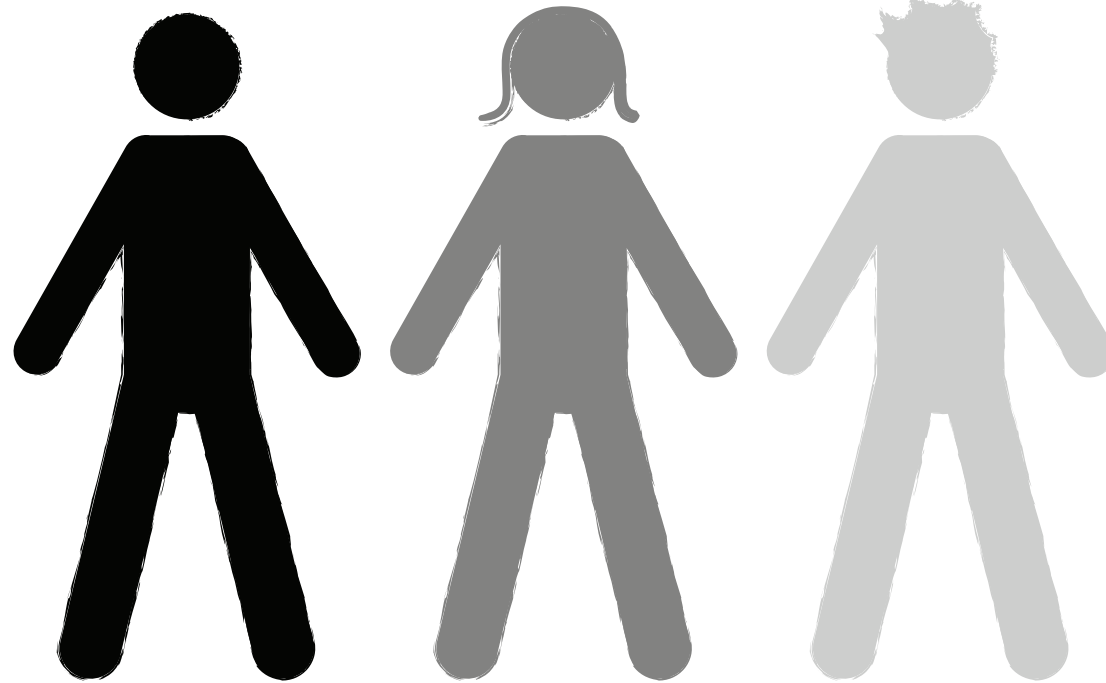


Impôts et charges sociales des sociétés (entreprises)

- Impôt sur le revenu des entreprises
- Charges sociales et cotisations:
CSST, RRQ, régime d'assurance parentale, Fonds des services de santé, Commission des normes du travail...



Dépenses de programmes transferts aux personnes



Dépenses de programmes

transferts aux personnes

- Allocations familiales
- Régimes publics de rentes ou de pensions
- Aide sociale
- Aide financière aux études, etc.
- Crédits d'impôt remboursables



*Inclut une part de coûts d'administration
(personnel administratif dans les points de services et les ministères, papeterie, poste, etc.)*

Dépenses de programmes transferts à d'autres paliers de gouvernement



Dépenses de programmes transferts à d'autres paliers de gouvernement

- Transferts aux municipalités pour des projets
(ponts, routes, projets environnementaux...)



Inclut une part de coûts d'administration

(personnel administratif dans les points de services et les ministères, papeterie, poste, etc.)

Dépenses de programmes services



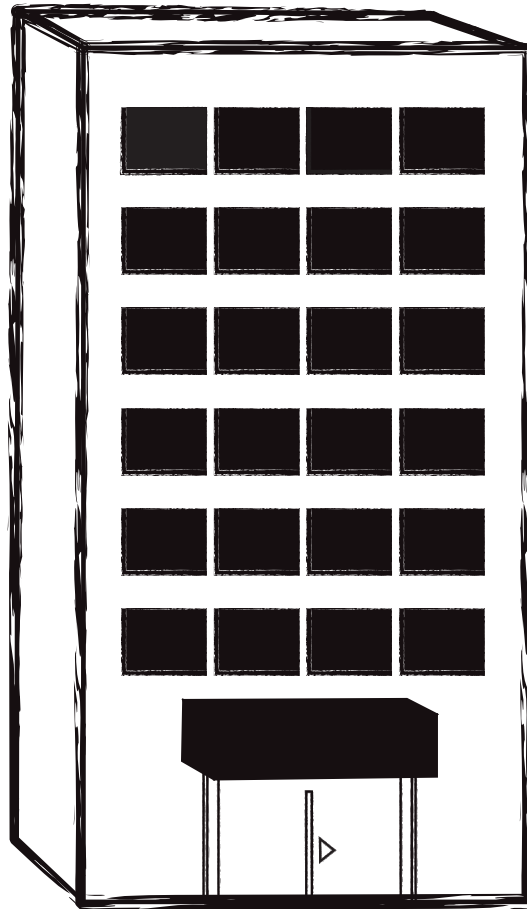
Dépenses de programmes services

- Santé /services sociaux
- Culture, médias
- Protection de l'environnement
- Éducation
- Famille-CPE
- Transports, ponts, routes, etc.



*Inclut une part de coûts d'administration
(personnel administratif dans les points de services et les ministères, papeterie, poste, etc.)*

Dépenses de programmes transferts aux sociétés



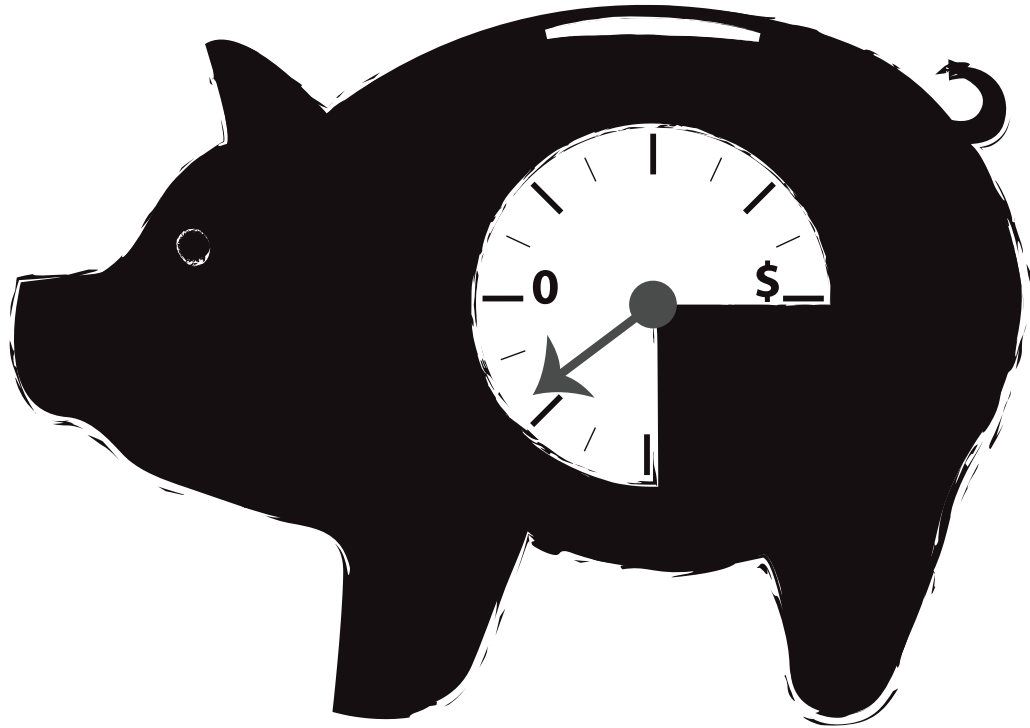
Dépenses de programmes transferts aux sociétés

- Subventions aux entreprises
- Prêts sans intérêt / faible taux
- Subventions aux organismes
- Crédits d'impôt remboursables



*Inclut une part de coûts d'administration
(personnel administratif dans les points de services et les ministères, papeterie, poste, etc.)*

Service de la dette



Service de la dette

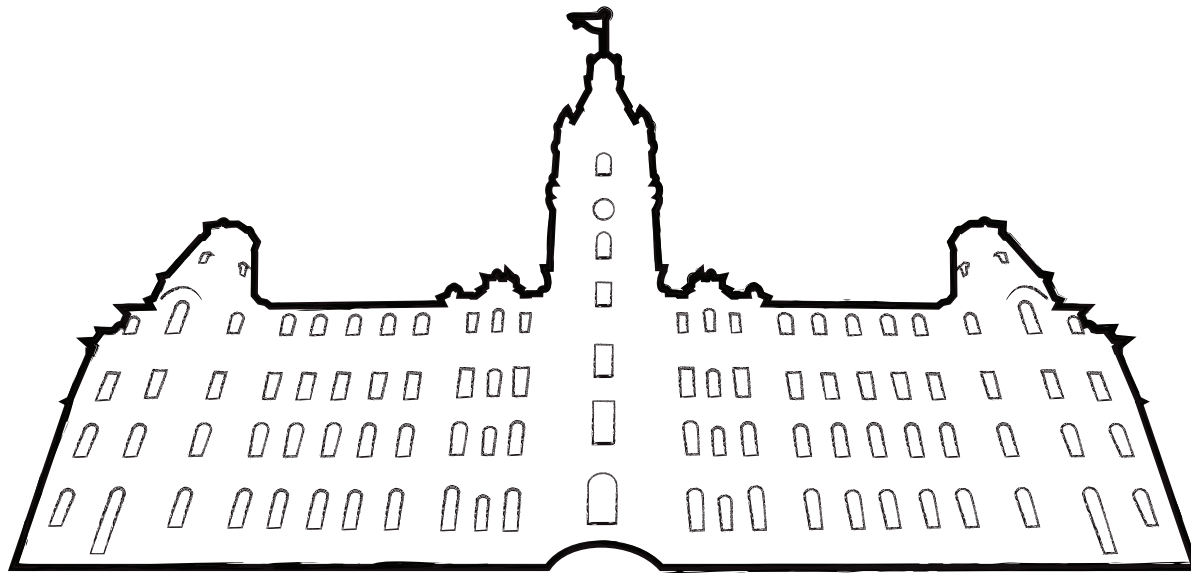
- Paiement des intérêts de la dette publique
- Remboursement du capital de cette dette



*Inclut une part de coûts d'administration
(personnel administratif dans les points de services et les ministères, papeterie, poste, etc.)*

Dépenses de programmes

gouvernance



Dépenses de programmes

gouvernance

Frais liés à la vie démocratique:

- Salaire des députéEs
- Fonctionnement de l'Assemblée nationale, des comités, etc.



*Inclut une part de coûts d'administration
(personnel administratif dans les points de services et les ministères, papeterie, poste, etc.)*