
Portrait des personnes à l'aide sociale : données statistiques et paroles citoyennes

Présentation

OBSERVATOIRE
de la PAUVRETÉ
et des INÉGALITÉS
au QUÉBEC

Collectif pour un Québec sans pauvreté
165, rue de Carillon, local 309, Québec QC G1K 9E9
www.pauvrete.qc.ca



Objectifs de la présentation

- 📌 Mieux connaître les programmes d'aide financière de dernier recours du Québec.
- 📌 Présenter le portrait des personnes prestataires de ces programmes.
- 📌 Présenter des données afin de remettre en question des idées reçues.



Pour bien comprendre les données présentées

**Sans
contraintes**



PROGRAMME D'AIDE SOCIALE

**Contraintes
temporaires**



PROGRAMME D'AIDE SOCIALE

**Contraintes
sévères**



PROGRAMME DE SOLIDARITÉ SOCIALE

**Alternative
jeunesse**



PROGRAMME ALTERNATIVE JEUNESSE



Pour mieux comprendre les programmes d'aide financière de dernier recours

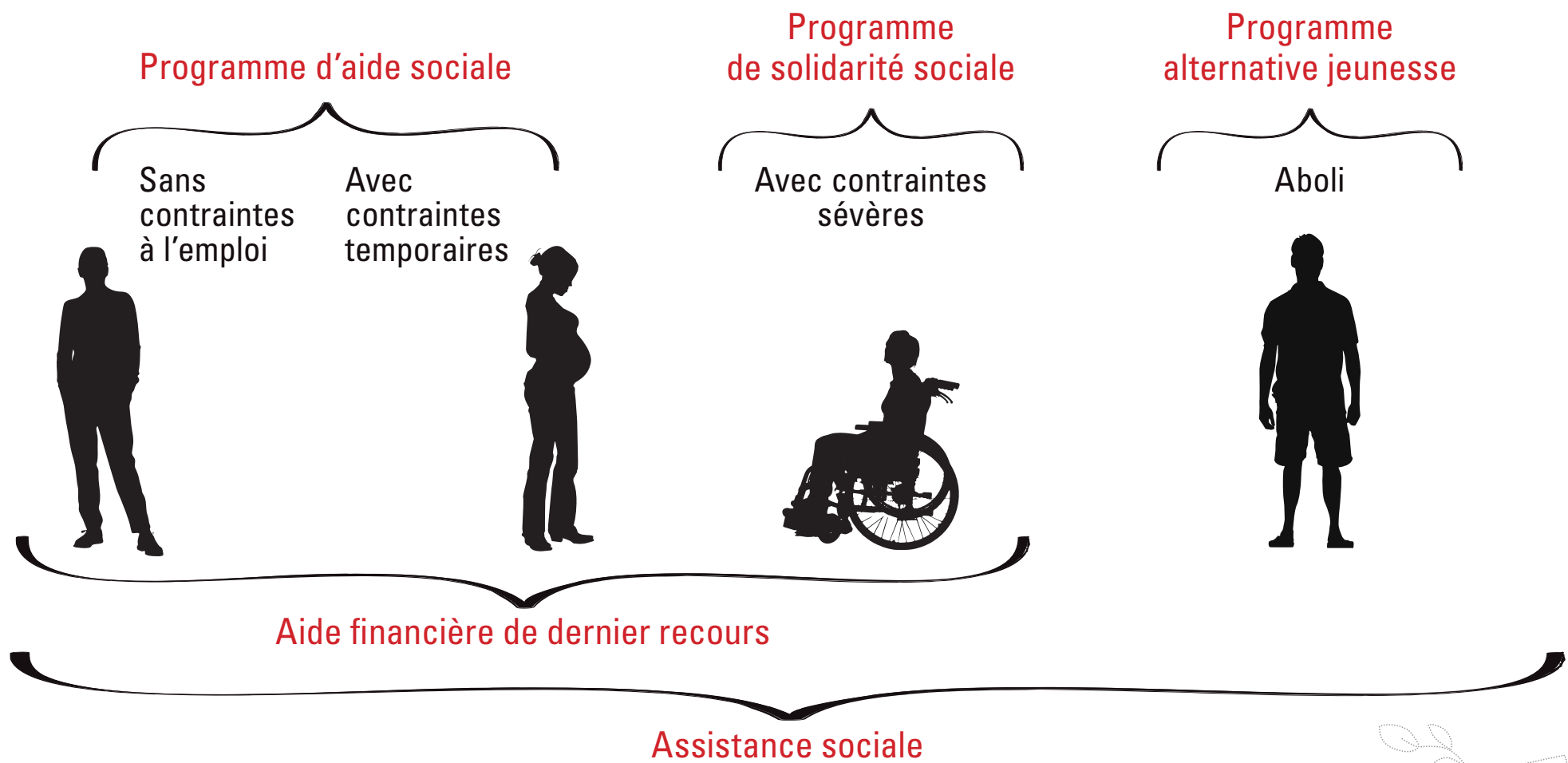
OBSERVATOIRE
de la PAUVRETÉ
et des INÉGALITÉS
au QUÉBEC

Collectif pour un Québec sans pauvreté
165, rue de Carillon, local 309, Québec QC G1K 9E9
www.pauvrete.qc.ca



- Sans contraintes
- Contraintes temporaires
- Contraintes sévères
- Alternative jeunesse

Portrait des programmes d'aide financière de dernier recours au Québec



Sans
contraintes

Contraintes
temporaires

Conditions d'admissibilité aux programmes d'aide financière de dernier recours

Programme d'aide sociale

Sans
contraintes
à l'emploi



Avec
contraintes
temporaires



Conditions d'admissibilité générales

- Avoir 18 ans et plus, ou être ou avoir été mariéE, ou être parent d'un enfant à charge ;
- Résider au Québec ;
- Démontrer que ses ressources financières sont inférieures à celles fixées par règlement ;
- Avoir épuisé tous les recours possibles dans sa situation.

Conditions particulières (contraintes temporaires)

- Avoir un problème de santé temporaire (1 à 12 mois), qui a été diagnostiqué par un médecin ;
- Être enceinte de 20 semaines et plus ;
- Être monoparentalE et avoir un enfant âgé de moins de 5 ans au dernier 30 septembre ;
- Avoir un enfant avec un handicap physique ou mental ;
- Être aidantE naturelLE ;
- Être âgéE de 58 ans ou plus ;
- Etc.



Conditions d'admissibilité aux programmes d'aide financière de dernier recours

Conditions d'admissibilité générales

- Avoir 18 ans et plus, ou être ou avoir été mariéE, ou être parent d'un enfant à charge ;
- Résider au Québec ;
- Démontrer que ses ressources financières sont inférieures à celles fixées par règlement ;
- Avoir épuisé tous les recours possibles dans sa situation ;
- Présenter des contraintes sévères à l'emploi.

Conditions particulières

- Démontrer, par un rapport médical, que son état de santé est affecté de façon significative pour une durée permanente ou indéfinie ;
- Démontrer, qu'en raison de cet état et de ses caractéristiques socioprofessionnelles, la personne présente des contraintes sévères à l'emploi.

Programme
de solidarité sociale

Avec contraintes
sévères



Nombre de prestataires de l'aide financière de dernier recours au Québec

OBSERVATOIRE
de la PAUVRETÉ
et des INÉGALITÉS
au QUÉBEC

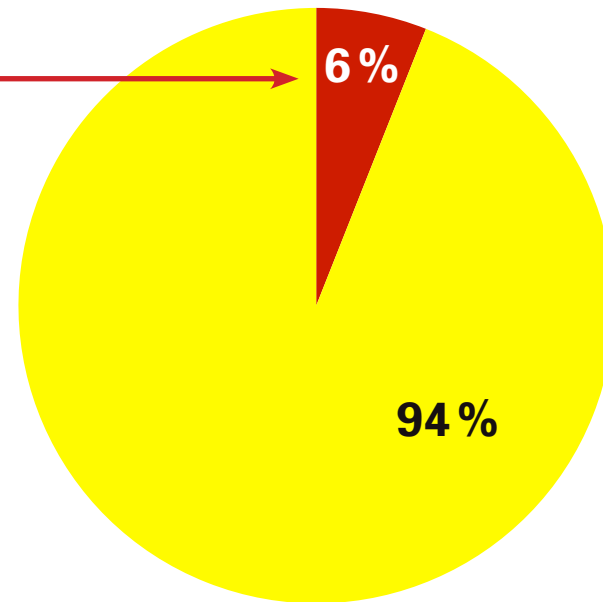
Collectif pour un Québec sans pauvreté
165, rue de Carillon, local 309, Québec QC G1K 9E9
www.pauvrete.qc.ca



	Sans contraintes
	Contraintes temporaires
	Contraintes sévères

Quelle proportion de la population du Québec représentent les prestataires de l'aide financière de dernier recours ?

Prestataires de l'aide financière de dernier recours (AFDR)
(Programme d'aide sociale et Programme de solidarité sociale)



■ Prestataires de l'AFDR, 0-64 ans ■ Population du Québec, 0-64 ans



Juste 6% !

On en entend tellement parler des personnes assistées sociales, qu'on dirait que la moitié du Québec est à l'aide sociale !

Nicolas, Shawinigan

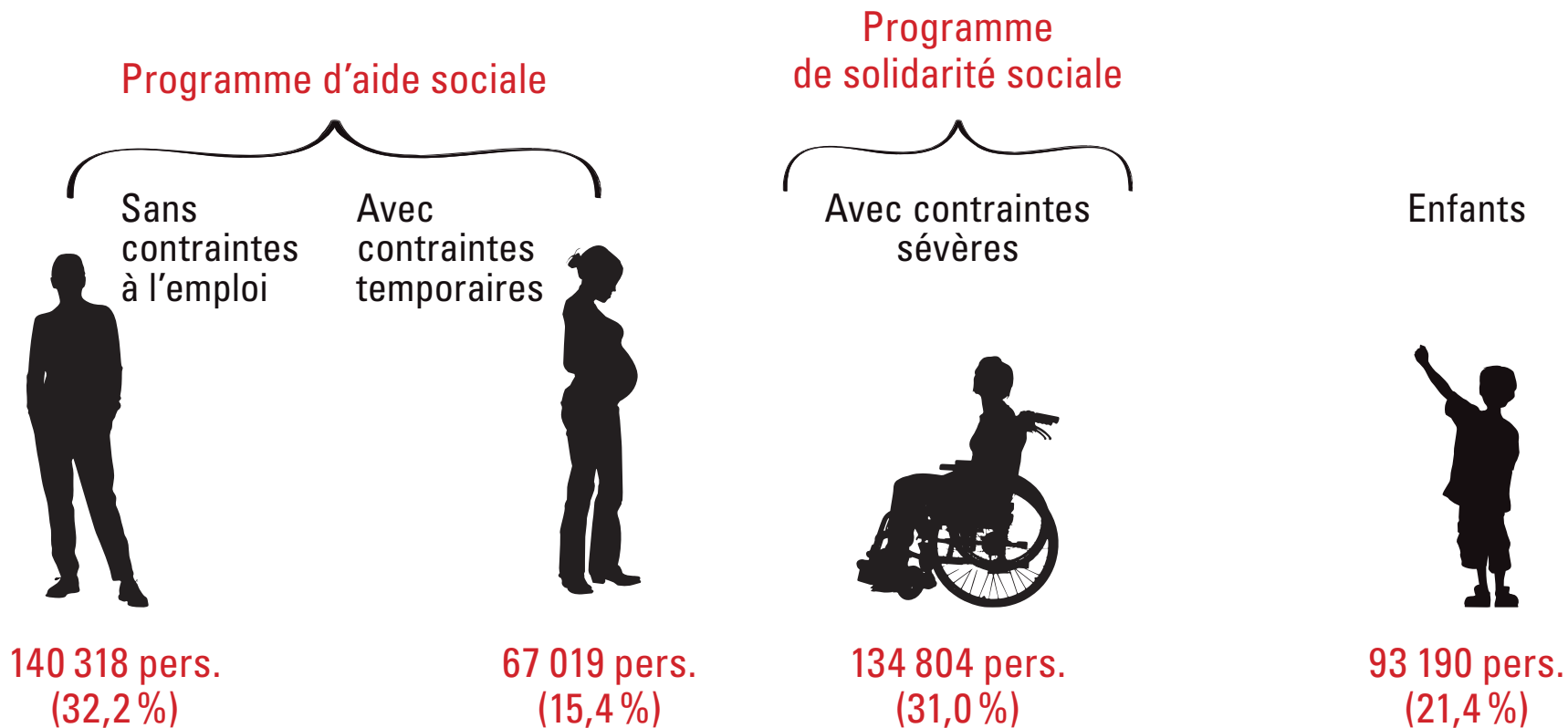


Sans
contraintes

Contraintes
temporaires

Contraintes
sévères

Qui reçoit de l'aide financière de dernier recours ?



435 331 personnes, soit 342 141 adultes et 93 190 enfants, recevaient de l'aide financière de dernier recours en janvier 2016



Sans
contraintes

Contraintes
temporaires

Contraintes
sévères

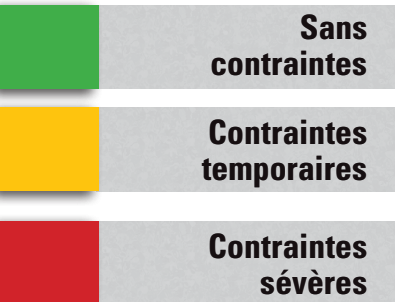
Alternative
jeunesse

Évolution du nombre de personnes prestataires

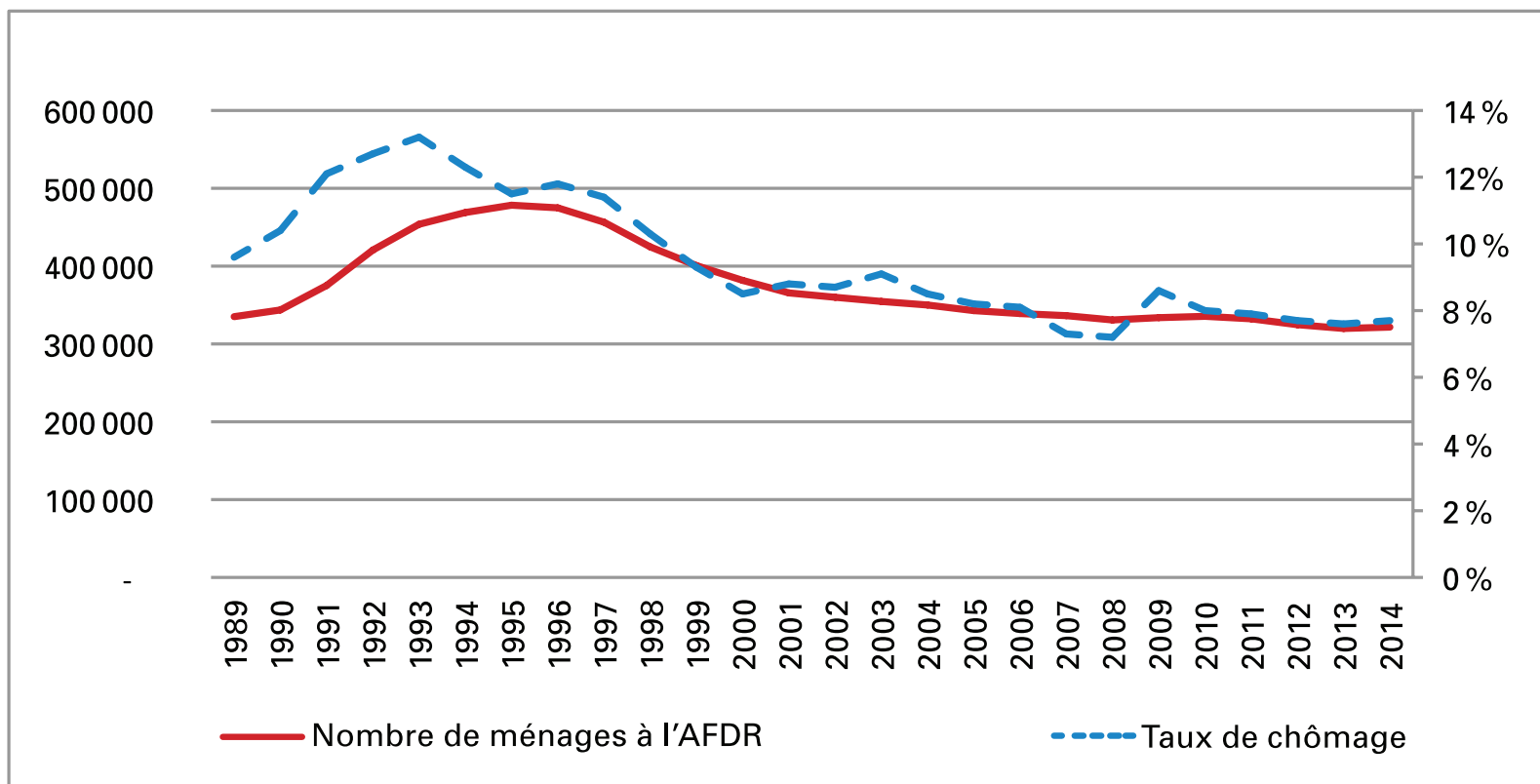
- Alors qu'en 1995, il y avait plus de 800 000 personnes prestataires d'assistance sociale, il y en avait un peu plus de 430 000 en novembre 2015.

**IL S'AGIT DU NIVEAU LE PLUS BAS
DES 40 DERNIÈRES ANNÉES.**





Le nombre de ménages prestataires de l'aide financière de dernier recours (AFDR) évolue en suivant les cycles économiques



Quand on entend à la radio
« le taux de chômage a baissé »,
je me dis toujours : mais les gens,
y en a combien qui ne reçoivent
plus de chômage et qui sont allés
à l'aide sociale ?

Françoise, Shawinigan



Sans
contraintes

Contraintes
temporaires

Contraintes
sévères

Alternative
jeunesse

Portrait régional de l'assistance sociale

RANG /	RÉGION /	TAUX D'ASSISTANCE SOCIALE (0-64 ans)
1	Nord-du-Québec	3,7 %
2	Chaudière-Appalaches	3,7 %
3	Capitale-Nationale	4,4 %
4	Laval	4,5 %
5	Côte-Nord	4,6 %
6	Montérégie	5,1 %
7	Laurentides	5,2 %
8	Lanaudière	5,5 %
9	Abitibi-Témiscamingue	5,7 %
10	Saguenay-Lac-Saint-Jean	6,4 %
11	Bas Saint-Laurent	6,5 %
12	Outaouais	6,6 %
13	Centre-du-Québec	7,0 %
14	Estrie	7,2 %
15	Ile-de-Montréal	8,6 %
16	Gaspésie-Îles-de-la-Madelaine	9,1 %
17	Mauricie	9,6 %



Il y a beaucoup d'usines qui ont fermé.
Il y a 50 ans, Shawinigan était la ville la plus industrialisée au Canada.
Maintenant, on a le plus haut taux d'assistance sociale.

Josée, Shawinigan



Motifs pour demander de l'aide financière de dernier recours

OBSERVATOIRE
de la PAUVRETÉ
et des INÉGALITÉS
au QUÉBEC

Collectif pour un Québec sans pauvreté
165, rue de Carillon, local 309, Québec QC G1K 9E9
www.pauvrete.qc.ca



Sans
contraintes

Contraintes
temporaires

Contraintes
sévères

Quelles sont les motifs évoqués lors de l'arrivée à l'aide financière de dernier recours ?

MOTIFS	%
Fin des prestations d'assurance-emploi	16 %
Perte d'emploi sans assurance-emploi.....	22 %
Prestations d'assurance-emploi insuffisantes.....	9 %
Revenus insuffisants	23 %
Perte du conjoint.....	4 %
Fin des études à temps complet.....	6 %
En attente de revenus.....	1 %
Autres raisons	21 %

Insuffisance du régime d'assurance emploi ou des revenus



Portrait des personnes recevant de l'aide financière de dernier recours

OBSERVATOIRE
de la PAUVRETÉ
et des INÉGALITÉS
au QUÉBEC

Collectif pour un Québec sans pauvreté
165, rue de Carillon, local 309, Québec QC G1K 9E9
www.pauvrete.qc.ca



Sans
contraintes

Contraintes
temporaires

Contraintes
sévères

Répartition hommes / femmes



Hommes: **53,4%**



Femmes: **46,6%**

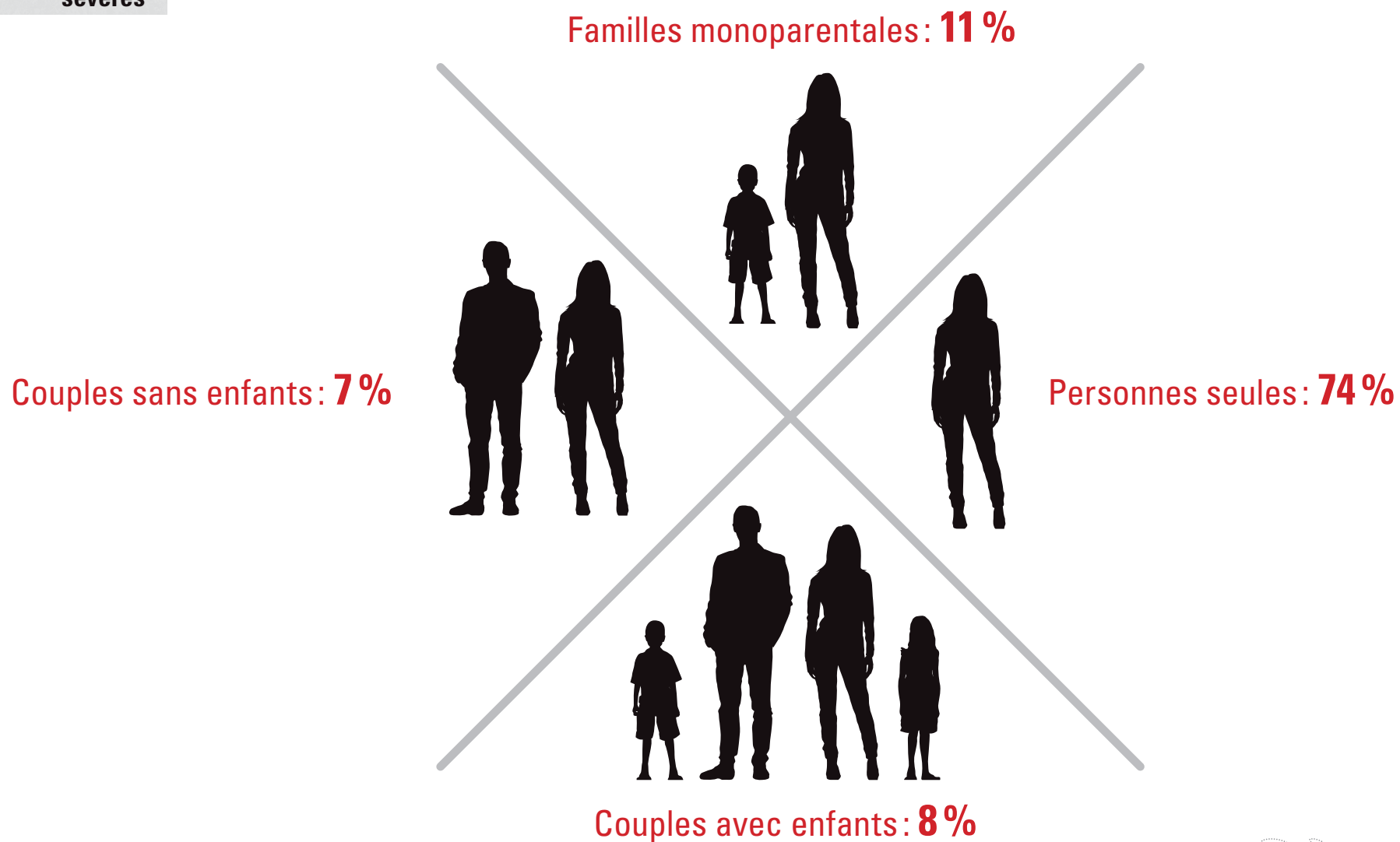


Sans
contraintes

Contraintes
temporaires

Contraintes
sévères

Situation familiale



Les mesures qui ont été prises pour les familles, si les gouvernement les élargissaient, ça ferait une différence.

Josée, Shawinigan



Pourquoi les personnes au Programme d'aide sociale reçoivent-elles une allocation pour contrainte temporaire ?



HOMMES



FEMMES

Grossesse ou enfant à charge	4 %	36 %
Enfant handicapé	1 %	5 %
État de santé	23 %	18 %
Âge	69 %	39 %
Autres	2 %	2 %



Qui sont les personnes sans contraintes et considérées aptes à l'emploi?

Certaines de ces personnes vivent des situations qui sont des obstacles à l'emploi, mais ne sont pas reconnues comme des contraintes par le ministère de l'Emploi et de la Solidarité sociale, par exemple :

^a Faible scolarité

^b Longue absence du marché du travail

^c Troubles d'apprentissage

^d Alcoolisme ou toxicomanie

^e Problèmes de comportement

^f ImmigrantE ou minorité visible (racisme, maîtrise de la langue de travail, diplômes non reconnus, etc.)

^g Âge (même si moins de 58 ans)

^h Apparence physique qui ne correspond pas à l'image qu'un employeur se fait de ses salariéEs

ⁱ Événement de vie (deuil, divorce ...)

^j Dossier criminel

^k Problèmes de santé physique ou mentale non déclarés ou non diagnostiqués



Même pour être bénévole au festival de Saint-Tite, ils ont vérifié tout de suite si on avait un dossier criminel.

Sylvie, Shawinigan

Juste une balloune,
pi ils t'engagent pas.

Annie, Shawinigan



Les gens le savent qu'ils pourraient recevoir une allocation supplémentaire s'ils fournissaient un rapport médical attestant leur problème de santé, mais ils ne veulent pas le faire.
Ils disent: « moi, je suis pas invalide ».

Josée, Shawinigan



Qui sont les adultes considérés sans contraintes à l'emploi?

- 📌 **7 sur 10** sont des personnes seules.
- 📌 **1 sur 10 (13,2%)** sont âgés de moins de 25 ans.
- 📌 La majorité ont un faible niveau d'études.
 - Près de 7 personnes sur 10 n'ont aucun diplôme.
 - 2 personnes sur 10 ont un diplôme secondaire.

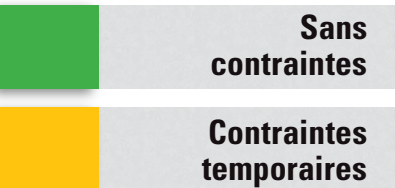


Niveau de scolarité

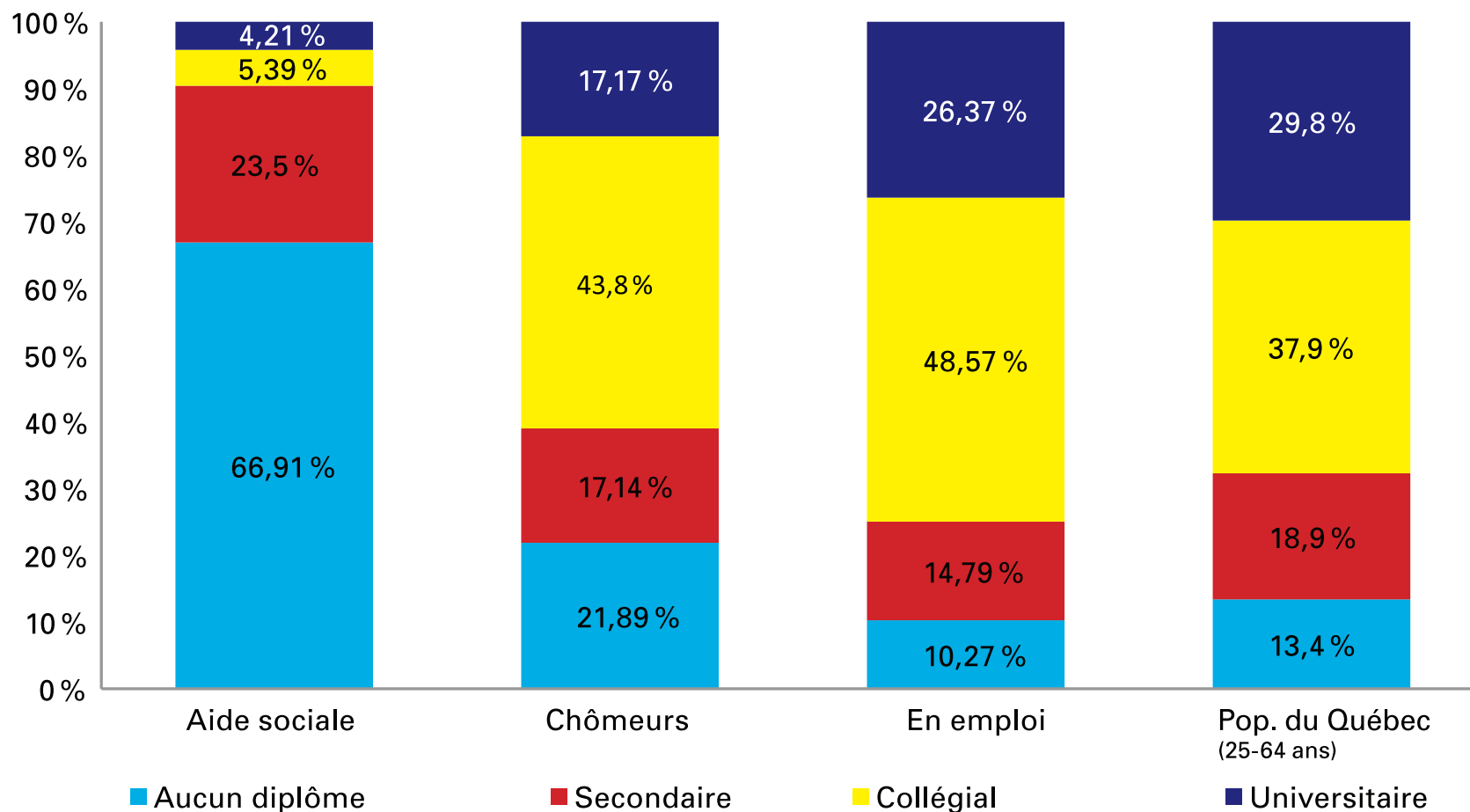
OBSERVATOIRE
de la PAUVRETÉ
et des INÉGALITÉS
au QUÉBEC

Collectif pour un Québec sans pauvreté
165, rue de Carillon, local 309, Québec QC G1K 9E9
www.pauvrete.qc.ca





Dernier diplôme obtenu, selon différentes catégories de la population, au Québec



« Il y a quand même 30 % des personnes assistées sociales qui ont au moins un secondaire 5 et qui sont là pareil...

Je me serais attendu à 5 ou 10 % : ça en dit long sur le marché de l'emploi. »

Nicolas, Shawinigan



.....

Littératie

.....

OBSERVATOIRE
de la PAUVRETÉ
et des INÉGALITÉS
au QUÉBEC

Collectif pour un Québec sans pauvreté
165, rue de Carillon, local 309, Québec QC G1K 9E9
www.pauvrete.qc.ca



Les niveaux de littératie

Les 4 types de compétences en littératie :

- 📌 Textes suivis (ex: journal)
- 📌 Schémas (ex: carte routière)
- 📌 Numératie (ex: exigences mathématiques)
- 📌 Résolution de problèmes

On évalue chacune de ces compétences sur une échelle de 5 niveaux

Niveau 1	Très faibles compétences
Niveau 2	Faibles compétences
Niveau 3	Niveau souhaité pour fonctionner aisément dans la société actuelle
Niveau 4	Compétences élevées
Niveau 5	Compétences très élevées



Sans
contraintes

Contraintes
temporaires

Contraintes
sévères

Seulement 2 personnes sur 10 ont le niveau de littératie nécessaire pour fonctionner aisément dans la société du savoir actuelle

Textes suivis

Schémas

Numératie

Parmi les personnes à l'aide sociale,



2 personnes sur 10
atteignent le niveau 3

En moyenne au Québec,



5 personnes sur 10
atteignent le niveau 3



C'est pas le fait de le voir dans le document que c'est dérangement.
C'est quand on le vit que ça l'est.

Sylvie, Shawinigan



Personnes immigrantes

OBSERVATOIRE
de la PAUVRETÉ
et des INÉGALITÉS
au QUÉBEC

Collectif pour un Québec sans pauvreté
165, rue de Carillon, local 309, Québec QC G1K 9E9
www.pauvrete.qc.ca



Les personnes immigrantes sont surreprésentées parmi les personnes à l'aide sociale

- 📌 Les personnes immigrantes représentent **13 %** de la population du Québec et **24 %** des personnes adultes recevant de l'aide sociale.
- 📌 En janvier 2011, **8,7 %** des adultes issus de l'immigration recevaient de l'aide sociale, comparativement à **3,6 %** chez les adultes non issus de l'immigration.



Les personnes immigrantes à l'aide sociale ont un profil différent de celles nées au Canada

- 📌 Parmi les personnes adultes immigrantes qui reçoivent de l'aide sociale, il y a plus de femmes (**53,3 %**) que d'hommes (**46,7 %**).
- 📌 Elles sont plus nombreuses à détenir un diplôme (**39,2 %** comparativement à **31,8 %** pour les adultes prestataires nés au Canada).
- 📌 Le parcours des immigrantEs à l'aide sociale est différent:
 - « Au début, les natifs sont proportionnellement plus nombreux à sortir de l'aide que les immigrants, mais au-delà de dix mois, l'écart s'inverse en faveur de ces derniers. »
 - Les immigrantEs sont généralement de passage à l'aide sociale: une fois qu'ils en sortent, ils n'y reviennent pas.



Couverture des besoins de base

OBSERVATOIRE
de la PAUVRETÉ
et des INÉGALITÉS
au QUÉBEC

Collectif pour un Québec sans pauvreté
165, rue de Carillon, local 309, Québec QC G1K 9E9
www.pauvrete.qc.ca



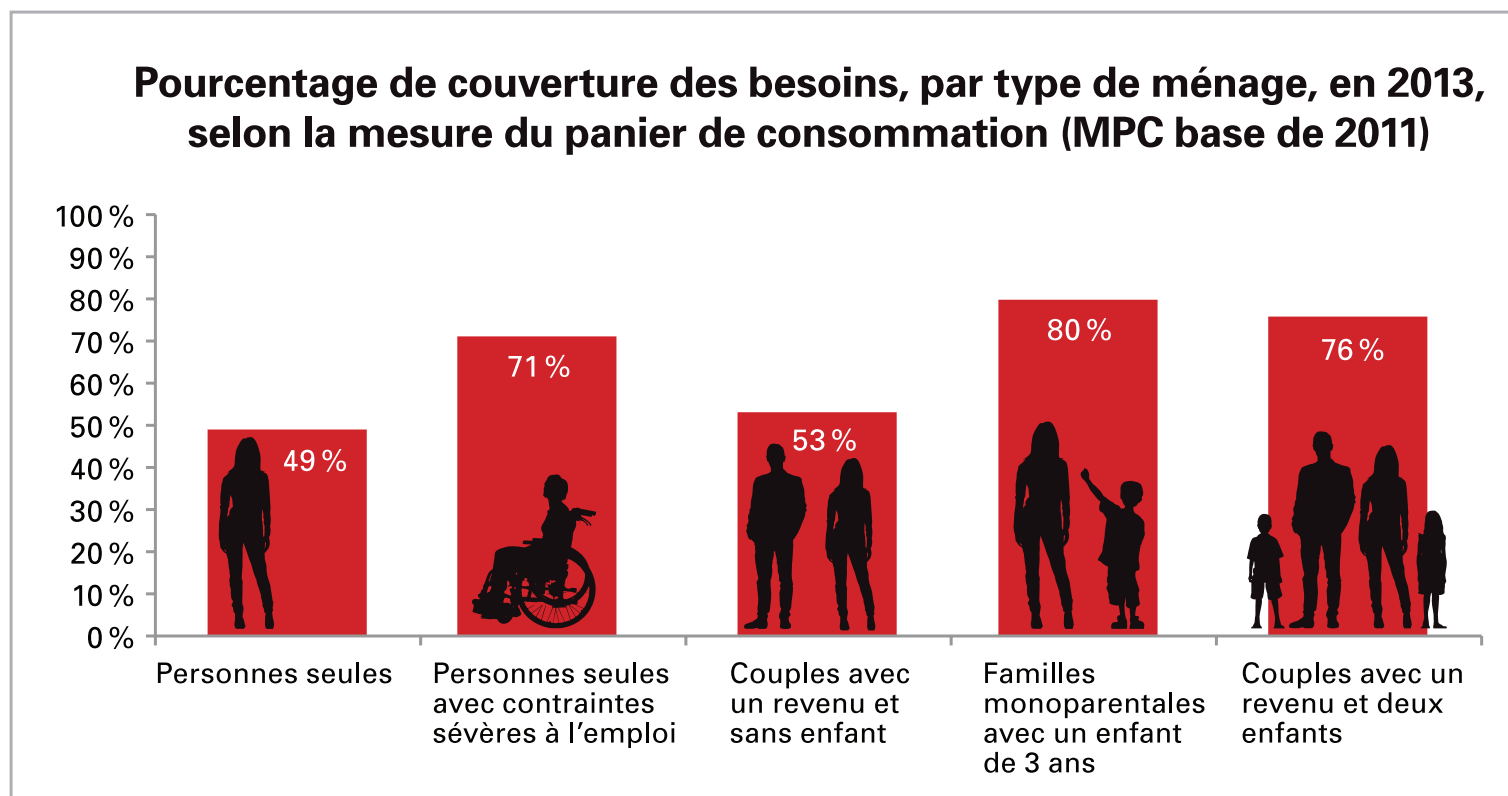
Sans
contraintes

Contraintes
temporaires

Contraintes
sévères

Vit-on bien à l'aide financière de dernier recours ?

NON. 100 % des personnes assistées sociales sont dans le rouge.



Jeunes demandeurEs d'aide sociale

OBSERVATOIRE
de la PAUVRETÉ
et des INÉGALITÉS
au QUÉBEC

Collectif pour un Québec sans pauvreté
165, rue de Carillon, local 309, Québec QC G1K 9E9
www.pauvrete.qc.ca



Pourquoi les jeunes ayant des parents à l'aide sociale demandent-ils de l'aide sociale ?

Parce que le jour de leur 18^e anniversaire, leurs parents se retrouvent encore plus dans le **ROUGE** !

Cas 1- Femme monoparentale habitant avec son enfant âgé de 17 ans.

1 505\$

Cas 2- Femme monoparentale habitant avec son enfant âgé de 18 ans et encore aux études.

1 189\$



Cas 3- Femme monoparentale habitant avec son enfant âgé de 18 ans, qui n'est pas aux études.

848\$



Cas 4- Femme monoparentale habitant avec son enfant âgé de 18 ans, qui n'est pas aux études et qui demande de l'aide sociale.

1 511\$



Insécurité alimentaire

OBSERVATOIRE
de la PAUVRETÉ
et des INÉGALITÉS
au QUÉBEC

Collectif pour un Québec sans pauvreté
165, rue de Carillon, local 309, Québec QC G1K 9E9
www.pauvrete.qc.ca



Sans
contraintes

Contraintes
temporaires

Contraintes
sévères

Insécurité alimentaire

- En 2015, les banques alimentaires ont répondu chaque mois à plus de 1,7 million de demandes d'aide alimentaire. Ces demandes viennent de 163 000 personnes différentes. Le nombre de personnes fréquentant les banques alimentaires a augmenté de **28 %** entre 2008 et 2015.
- 61 %** des personnes ayant demandé de l'aide alimentaire en 2015 étaient prestataires de l'aide de dernier recours.
- Coût minimal pour bien se nourrir, en 2015:



64,57 \$/semaine

Montant nécessaire pour bien se nourrir, selon le panier de provisions nutritif.



43,14 \$/semaine

Montant maximum dont pourrait disposer une personne seule à l'aide sociale.



180\$ par mois pour
manger ! Pas sûr qu'il me
reste ça pour manger...

Barbara, Shawinigan

Depuis un certain nombre
d'années, derrière chez nous,
de plus en plus de gens fouillent
les poubelles. Pas pour des
bouteilles. Pour manger.

Françoise, Shawinigan



Santé et espérance de vie

OBSERVATOIRE
de la PAUVRETÉ
et des INÉGALITÉS
au QUÉBEC

Collectif pour un Québec sans pauvreté
165, rue de Carillon, local 309, Québec QC G1K 9E9
www.pauvrete.qc.ca



Sans
contraintes

Contraintes
temporaires

Contraintes
sévères

Alternative
jeunesse

Impacts de la pauvreté sur la santé

Pour bon nombre de personnes assistées sociales, la pauvreté risque d'entraîner :

📌 Un haut niveau de stress

📌 Un plus haut taux de maladie comme :

maladies cardiovasculaires, cancer, diabète, hypertension, maladie mentale, asthme, mauvaise santé buccale, malnutrition chez les enfants, etc.



Sans
contraintes

Contraintes
temporaires

Contraintes
sévères

Alternative
jeunesse

Impacts de la pauvreté sur l'espérance de vie

Moindre espérance de vie:

CLSC Saint-Laurent: **85 ans**



Un des territoires les plus
riches de Montréal.

CLSC Hochelaga-Maisonneuve: **74 ans**



Un des territoires les plus
défavorisés de Montréal.



.....

Logement

.....

OBSERVATOIRE
de la PAUVRETÉ
et des INÉGALITÉS
au QUÉBEC

Collectif pour un Québec sans pauvreté
165, rue de Carillon, local 309, Québec QC G1K 9E9
www.pauvrete.qc.ca



Sans
contraintes

Contraintes
temporaires

Contraintes
sévères

Dans quel type de logement habitent les ménages recevant de l'aide financière de dernier recours ?

TYPES DE LOGEMENT, au Québec, janvier 2016

Locataire	47 %
Chambreur ou pensionnaire	37 %
Locataire HLM ou coopérative	10 %
Propriétaire	4 %
En hébergement	1 %
Temporairement sans adresse	1 %

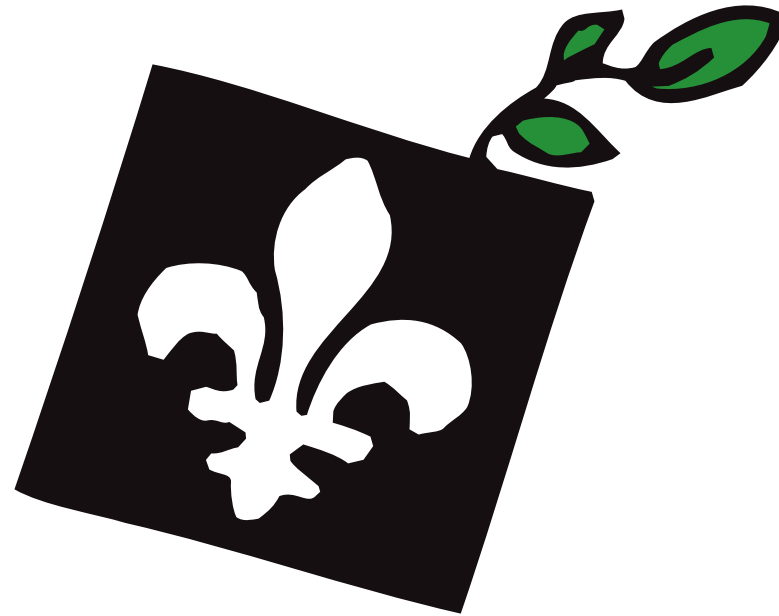


Remerciements

Nous tenons à remercier les membres du Collectif pour un Québec sans pauvreté ainsi que les membres du comité de suivi de l'Observatoire de la pauvreté et des inégalités au Québec pour leurs précieux commentaires sur les différentes versions de ce document.

Nous souhaitons également remercier chaleureusement les participantEs du Regroupement pour la défense des droits sociaux (RDDS) de Shawinigan pour leur contribution et pour nous avoir permis d'utiliser leurs paroles.





© reproduction permise avec mention de la source